



Sources et tufs du Haut-Var

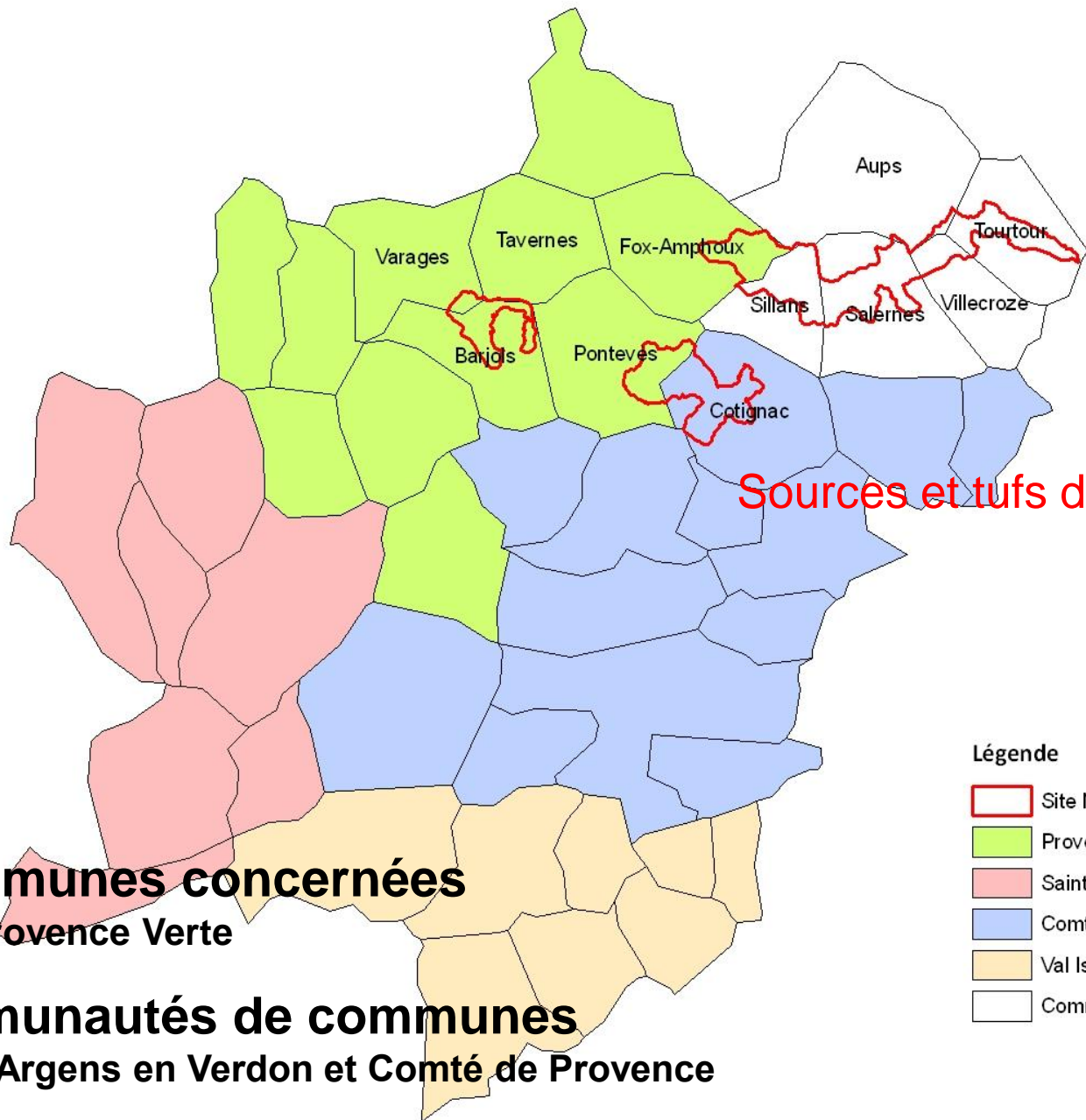
Diagnostic, enjeux et objectifs
de conservation





PRÉSENTATION DU SITE





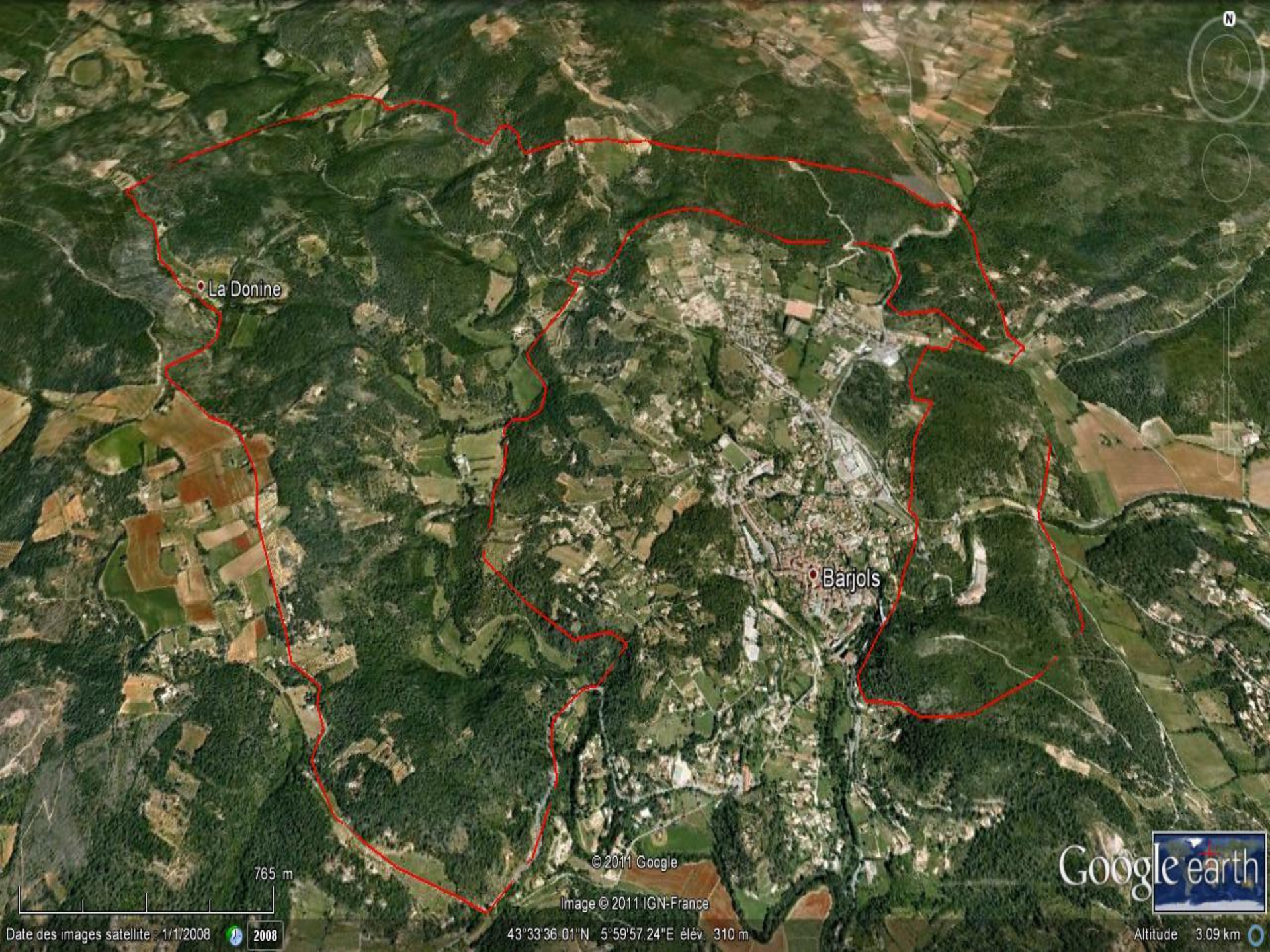
Sources et tufs du Haut-Var

Légende

- Site Natura 2000
- Provence d'Argens en Verdon
- Sainte Baume Monts Aurélien
- Comté de Provence
- Val Issole
- Communes indépendantes

> 11 communes concernées
Dont 6 en Provence Verte

> 2 communautés de communes
Provence d'Argens en Verdon et Comté de Provence



La Donine

Barjols

765 m

© 2011 Google

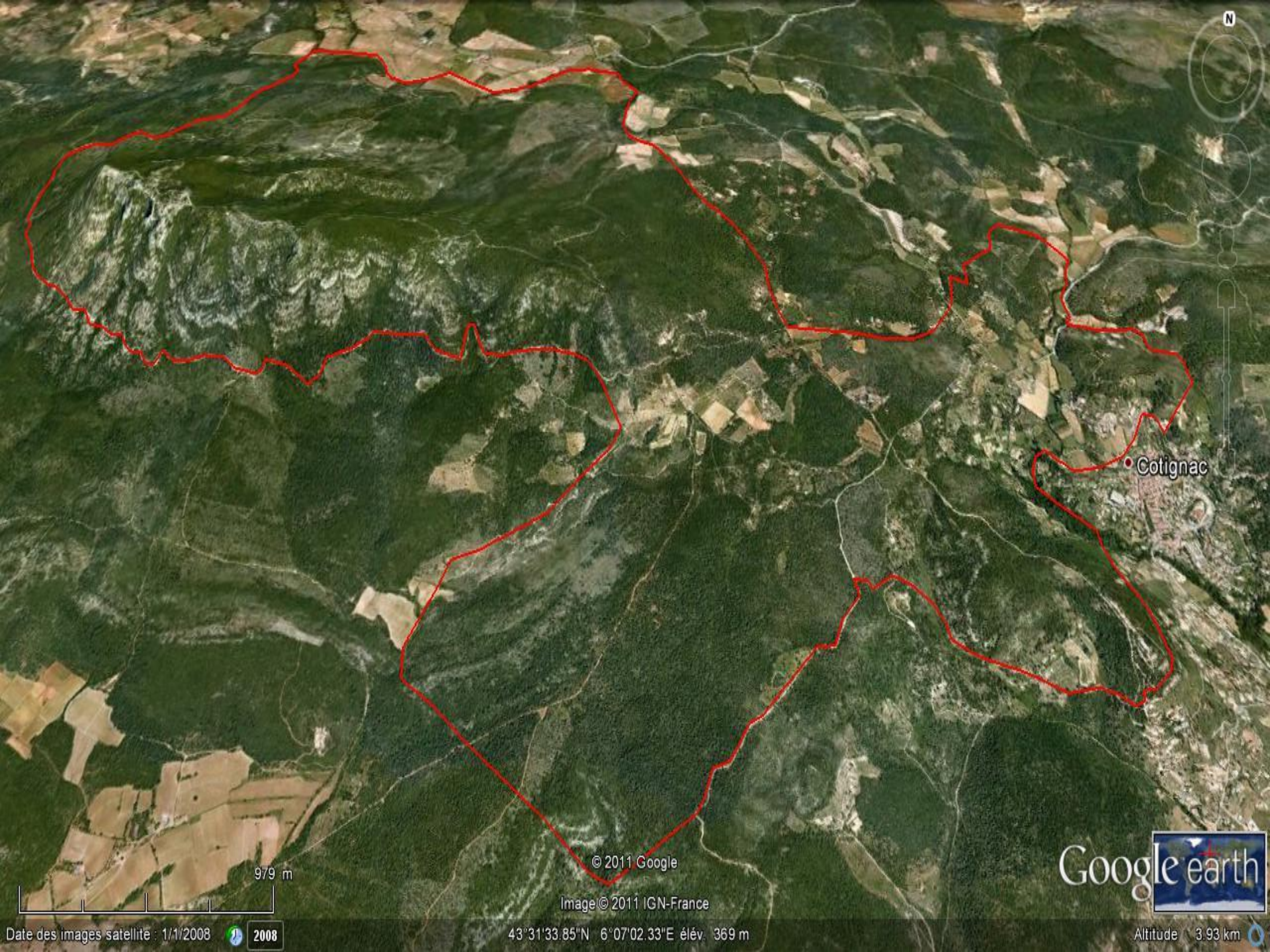
Image © 2011 IGN-France



Date des images satellite : 1/1/2008 2008

43°33'36.01"N 5°59'57.24"E élév. 310 m

Altitude 3.09 km



Cotignac

979 m


© 2011 Google

Image © 2011 IGN-France



Date des images satellite : 1/1/2008  2008

43°31'33.85"N 6°07'02.33"E élév. 369 m

Altitude 3.93 km 

• Régusse

• Aups

• Tourtour

• Villecroze

• Sillans-la-Cascade

• Salernes

Image © 2011 GeoEye
© 2011 Google

Image © 2011 IGN-France



2980 m

Date des images satellite : 1/1/2008



2008

43°34'49.64"N 6°14'21.08"E élév. 328 m

Altitude 12.19 km



LA RICHESSE NATURELLE





Des habitats humides très particuliers

- Des habitats de tufs d'importance européenne
- L'abondance d'une eau fraîche et oxygénée toute l'année à l'origine du développement de nombreux habitats rares en zone méditerranéenne
- Les têtes de bassins versants de l'Argens constituent des réserves biologiques pour certaines espèces du fleuve

















































L'omniprésence des habitats forestiers

- La continuité forestière est fondamentale pour bon nombre d'espèces de chiroptères
- Certains habitats sont rares et originaux (frênaies thermophiles, forêts riveraines, etc.)
- Les peuplements feuillus matures sont des foyers de biodiversité

























Inigo



Les systèmes collinaires et agro-forestiers

- Les formations rases liées aux conditions naturelles ou entretenues par le pâturage sont des refuges pour plusieurs espèces rares.

























L'abondance de prairies extensives

- Zones très riches en espèces végétales et animales
- Zones de chasse privilégiées de certaines espèces de chauve-souris patrimoniales
- Milieux fortement dépendants des pratiques agricoles

















Un important réseau de gîtes à chiroptères

- Nombreux gîtes en bâtiment
- Un réseau de cavités karstiques très abondant













CONTRAINTE ET OPPORTUNITÉS SOCIO-ÉCONOMIQUES



Gestion forestière

- Une forêt majoritairement privée
- Une filière en développement avec un essor potentiel du débouché bois-énergie
- Une gestion durable à garantir sur le site Natura 2000
- Des efforts de DFCI à soutenir
- Un fort potentiel de développement du sylvopastoralisme.

Agriculture

- Maintien localisé d'une agriculture traditionnelle
- Un élevage ovin/caprin dominant avec l'oléiculture
- Des pratiques souvent extensives avec une assez bonne représentation de l'agriculture Bio
- Un secteur menacé (accès au foncier & reprise d'exploitations)
- Une filière ovine encore mal structurée

Activités industrielles

- Peu d'industries implantées sur le site
- Une microcentrale hydro-électrique
- Un projet de carrière
- Le développement des énergies renouvelables à proximité du site
- Des plans d'aménagement relativement contraignants pour de nouvelles implantations

A person wearing a dark green jacket and a backpack is holding a fishing rod with a fish attached. The background is a blurred natural setting, likely a river or lake. The text is overlaid on a semi-transparent grey box.

Chasse et pêche

- Des pratiques bien représentées sur le site Natura 2000
- Un encadrement au travers d'associations fédérées
- Une tendance en légère diminution pour la chasse et en légère augmentation pour la pêche

Tourisme

- Une des principale activité économique du territoire
- Un engagement de plusieurs organismes vers le tourisme durable
- Principalement orienté sur la visite des villages et du patrimoine
- Une forte proportion du tourisme « familial »
- Un tourisme vert encore peu développé

Activités de Nature

- Des contraintes naturelles au développement des activités d'eau vive, renforcée par la volonté locale défavorable
- Des contraintes foncières pour le développement des activités de pleine Nature
- La pratique de la randonnée bien présente
- Les pratiques de la baignade et de promenade concentrées sur les ENS
- Une spéléologie peu prégnante sur le territoire

Urbanisme

- Une pression démographique forte
- Un équipement urbain qui a du mal à suivre (STEP, gestion des déchets, AEP,...)
- Une forte présence de l'habitat diffus, notamment en bordure de cours d'eau
- Une réglementation de plus en plus forte et protectrice (loi SRU, SCoT,...)



ENJEUX ET STRATÉGIE DE CONSERVATION





Habitats communautaires



TRÈS
FORT

- 7220-1 Communauté de suintements et berges humides dominée par des Hépatiques à thalle
- 7220-1 Communauté de petites bryophytes tufigènes des cascades
- 3260-6 Communauté submergée des eaux courantes, oligotrophes et oligocalciques à eutrophes et calciques
- 3260-2 Communauté des sources et des eaux oligotrophes à mésotrophes
- 4090-4 Landes hérissons à Genêt de Villars
- 6220-3 Pelouses à annuelles et bulbeuses sur sables dolomitiques
- 6420-3 Pelouses méditerranéennes humides semi-naturelles à hautes herbes du Molinio-holoschoenion
- 92A0-9 Forêts riveraines d'essences à bois dur
- 9340-1 Yeuseraies matures





Habitats communautaires

PAYS DE LA
PROVENCE
VERTE

FORT

- 92A0-6 Forêts riveraines à peuplier et frêne
- 91B0 Frênaies thermophiles
- 9340-8 Chênaies mixtes mesoméditerranéennes
- 6220-1 Pelouses à Brachypode rameux, annuelles et bulbeuses
- 6220-2 Pelouses rases à annuelles
- 6510-2 Prairies de fauche semi-naturelles
- 6210-1 Prairies mésophiles à Brome érigé
- 8210-13 Végétation des rochers dolomitiques
- 8310 Grotte





Habitats communautaires

PAYS DE LA
PROVENCE
VERTE

MOYEN

- 3140-1 Herbière de Characées
- 6430-4 Ourlet de cours d'eau et de mares
- 3280-2 Saulaies pionnières arbustives
- 9340-3 Yeuseraies
- 9540-1.4 Pineraies de Pin maritime
- 8210-1 Végétation des rochers et falaises calcaires
- 8210-26 Végétation humo-épilithique des falaises calcaires fraîches et humides
- 8210-10 Végétation des falaises fraîches supraméditerranéennes
- 5210-1 Junipéraies à Genévrier oxycède
- 5210-3 Junipéraies à Genévrier rouge





Espèces communautaires



TRÈS
FORT

Chiroptères : Rhinolophe euryale

FORT

Chiroptères : Grand Rhinolophe, Petit Rhinolophe

Ecrevisses : Ecrevisse à pattes blanches

Poissons : Barbeau méridional

MOYEN

Chiroptères : Petit Rhinolophe ; Petit/Grand Murin ; Murin de Capaccini ; Minoptère de Schreibers ; Vespertilion à oreilles échancrées ; Murin de Becshtein

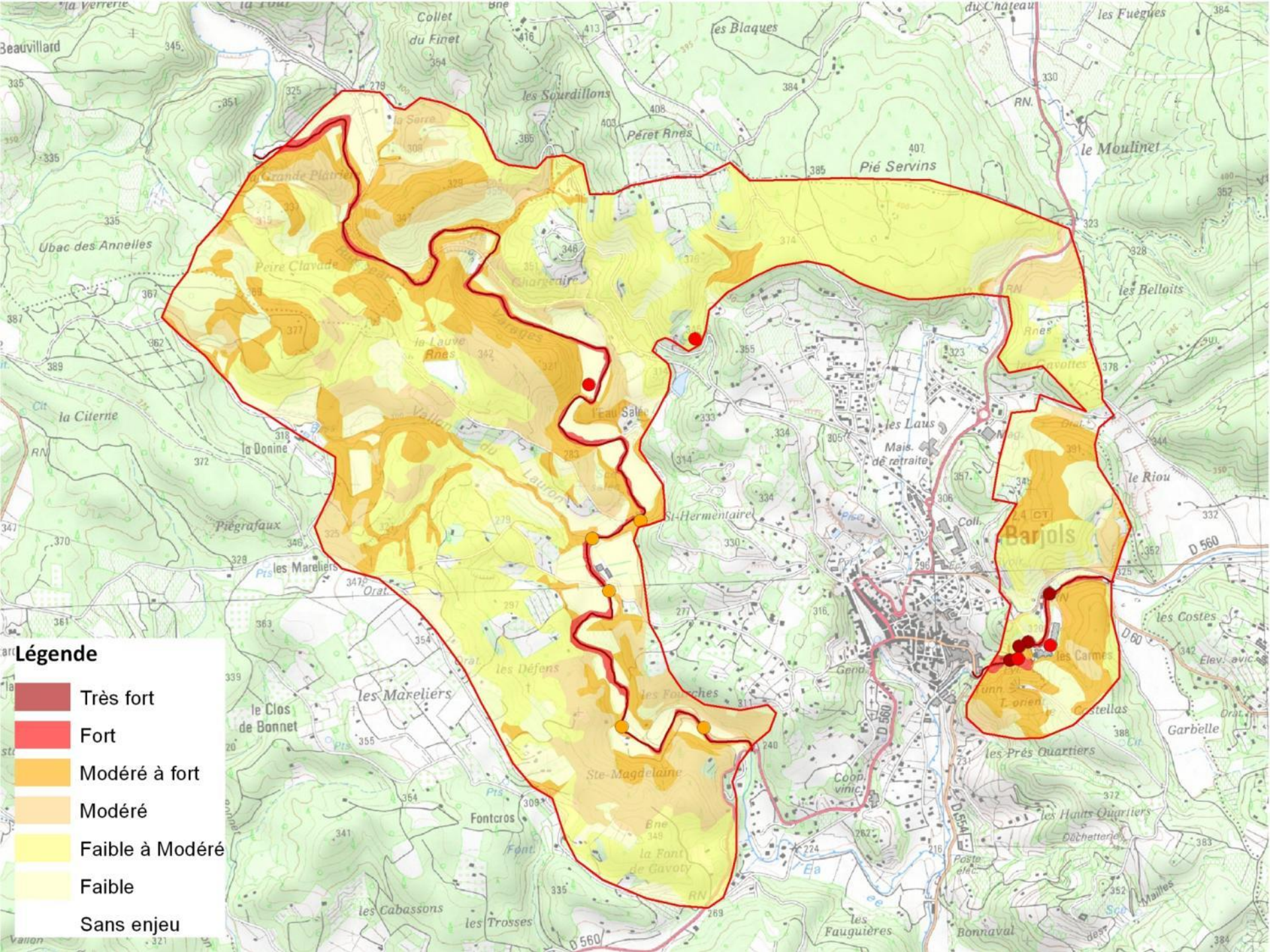
Poissons : Blageon

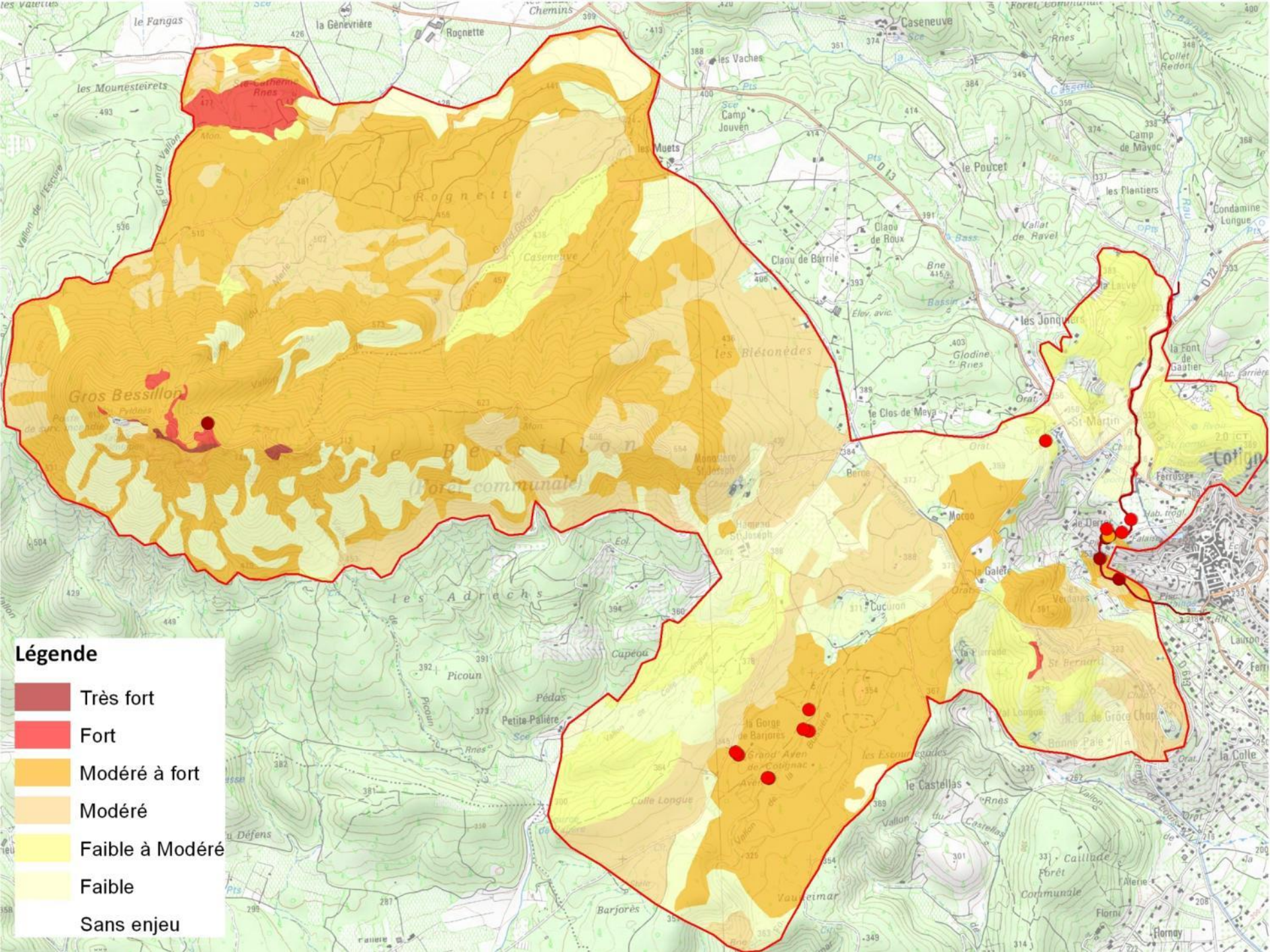
Reptiles : Cistude d'Europe

FAIBLE

Insectes : Agrion de Mercure ; Damier de la Succise ; Ecaille chinée ; Lucane cerf-volant ; Grand Capricorne

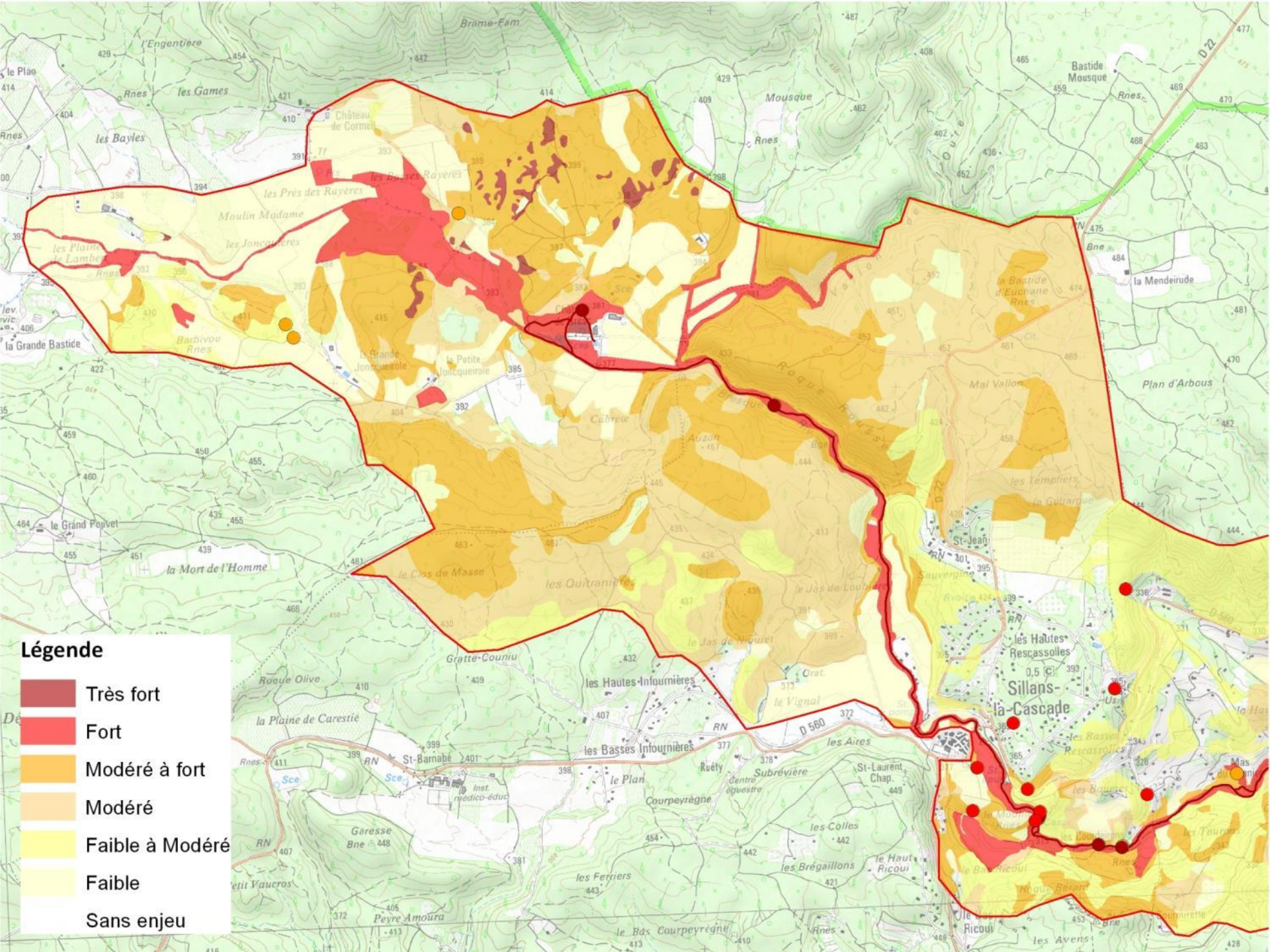


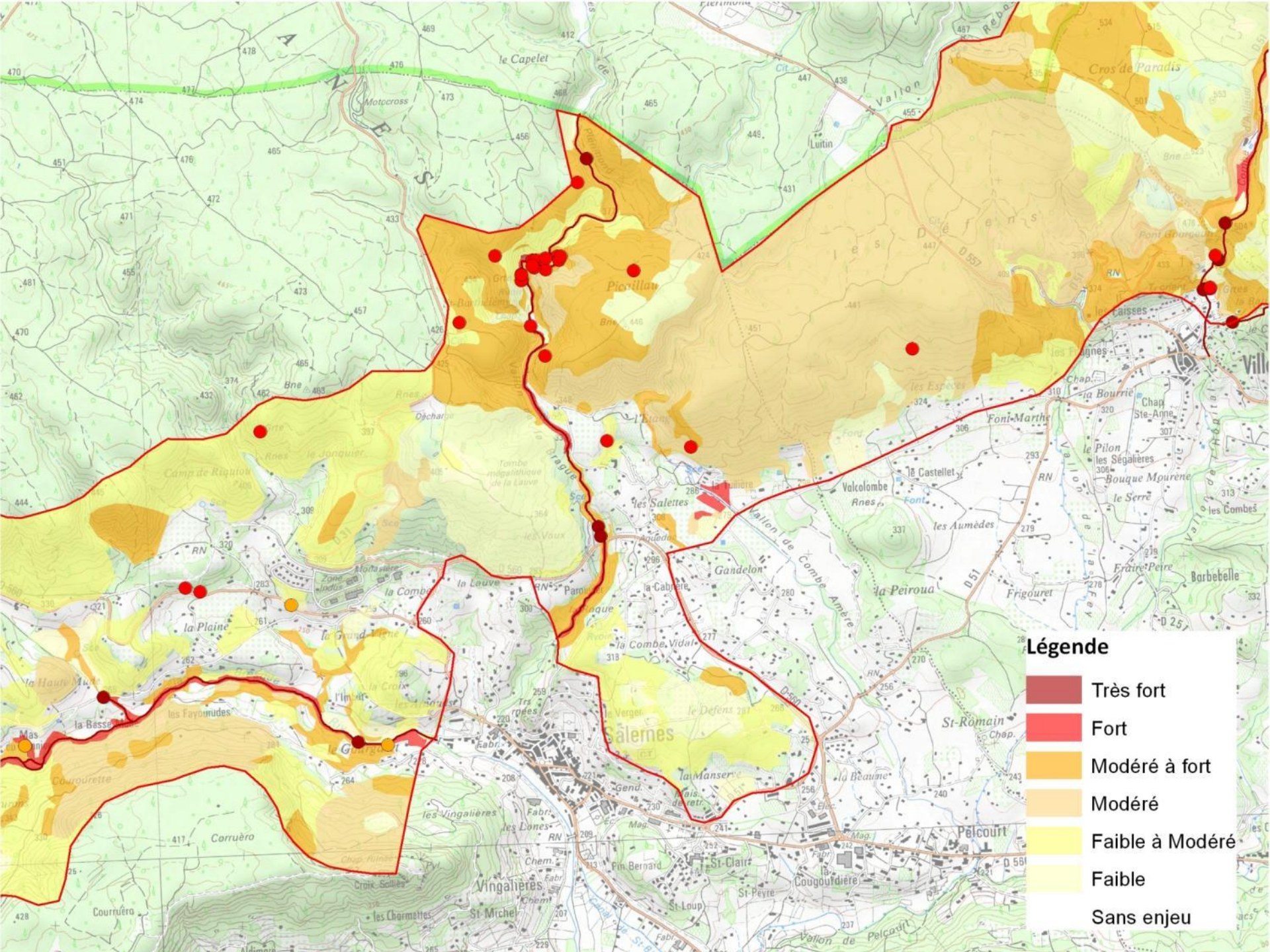


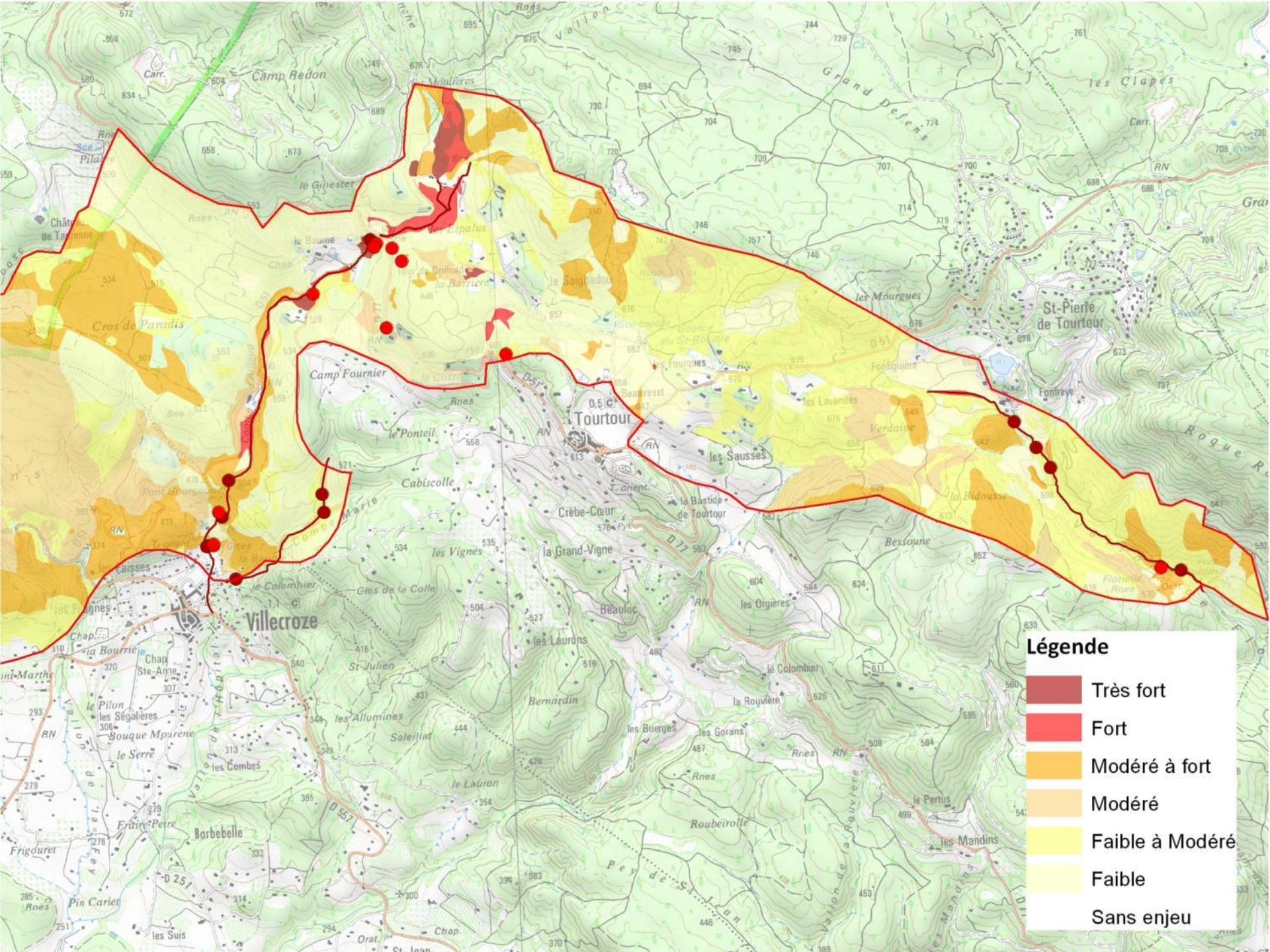


Légende

- Très fort
- Fort
- Modéré à fort
- Modéré
- Faible à Modéré
- Faible
- Sans enjeu







Légende

- Très fort
- Fort
- Modéré à fort
- Modéré
- Faible à Modéré
- Faible
- Sans enjeu



Zones humides et rivières

- **Maintien de la qualité hydrologique des rivières**
 - Protection des secteurs exempts de pollution
 - Restauration de la continuité biologique des cours d'eau et en certains secteurs de la qualité de l'eau
 - Amélioration de la qualité de l'eau et maintien d'un débit d'étiage suffisant pour les rivières
- **Maintien de la mosaïque des habitats**
 - Conservation des habitats sensibles (sources, tufs, mares, etc.)
 - Une des dernières prairies humides à restaurer
 - Surveillances des espèces envahissantes



Forêts et zones semi-forestières

- **Maintien de la continuité forestière**
 - Renforcer la DFCI et conserver la trame secondaire (haies, corridors etc. dans les grandes plaines agricoles)
 - Favoriser les peuplement feuillus
- **Augmentation du nombre de forêts mûres**
 - Pour renforcer la capacité d'accueil des espèces forestières
- **Conservation des ripisylves et frênaies thermophiles**



En secteurs agricoles

- Maintenir les surfaces agro-pastorales
- Restaurations ponctuelles d'habitats à très fort enjeu
- Favoriser les pratiques agricoles les plus respectueuses.





Les zones rupestres

- Conservation des habitats rupestres
 - Surveiller l'aménagement des habitats les plus sensibles
- Conservation des gîtes à chiroptères
 - Maintenir des périodes de tranquillité pour certaines grottes ouvertes au tourisme
 - Aider les propriétaires de gîtes en bâtiments à la co-existence avec les chiroptères
 - Limiter l'illumination des gîtes connus,
 - ...





LES OBJECTIFS À ATTEINDRE





Objectifs transversaux

Objectif 1	Maintenir une hydrologie la plus naturelle possible	1
Objectif 2	Lutter contre les sources de dégradation des eaux	1
Objectif 3	Maintenir les ripisylves et en améliorer la richesse biologique	1
Objectif 4	Conserver la surface forestière actuelle et en améliorer la biodiversité	1
Objectif 5	Maitriser les dégradations des habitats causés par la sur-fréquentation touristique	3
Objectif 6	Lutter contre le déversement ou l'implantation d'espèces exotiques envahissantes	3





Objectifs concernant les habitats

Objectif 7	Protéger les habitats humides, leur hétérogénéité et leur biodiversité	1
Objectif 8	Conserver la naturalité des systèmes agro-pastoraux et améliorer leur biodiversité	1
Objectif 9	Restaurer les habitats à très fort enjeu dégradés	2





Objectifs relatifs aux espèces

Objectif 10	Garantir la pérennité des gîtes à chiroptères connus	1
Objectif 11	Préserver le biotope des espèces piscicoles patrimoniales	1
Objectif 12	Renforcer la qualité d'accueil des zones d'alimentation des chiroptères	2
Objectif 13	Assurer les continuités piscicoles (hors obstacles naturels)	2
Objectif 14	Favoriser le repeuplement d'écrevisses à pattes blanches	2





Sources et tufs du Haut-Var

PHASE 2

Définition du programme d'action





Vers où allons nous ? = Le contenu du Tome 2

- Définir la stratégie de gestion
 - Définition et hiérarchisation des objectifs de gestion
- Préconisation de mesures de gestion
 - Quelles sont les bonnes pratiques = la charte
 - Actions à entreprendre = les contrats
 - Cahier des charges des mesures
- Budgétiser les coûts de gestion





Les Groupes de travail

- Gestion forestière
- Pratiques agricoles
- Politiques territoriales et aménagement du territoire
- Loisirs de Nature

- Proposer des actions permettant d'atteindre les objectifs de conservation
- Harmoniser le DOCOB avec les politiques et autres documents cadre du territoire
- Contribuer à la construction du cahier des charges des actions
- Trouver les points de synergies entre activités locales et conservation de la Nature.





Calendrier des GT pour 2012

Période	Objet
Fev. / Mar.	Proposer une gestion pour atteindre les objectifs de conservation (sur la base du diagnostic)
Avril	Sur la base des objectifs de gestion retenus, proposer des mesures d'action concrètes
Juin	Construction des cahiers des charges par mesure d'action

